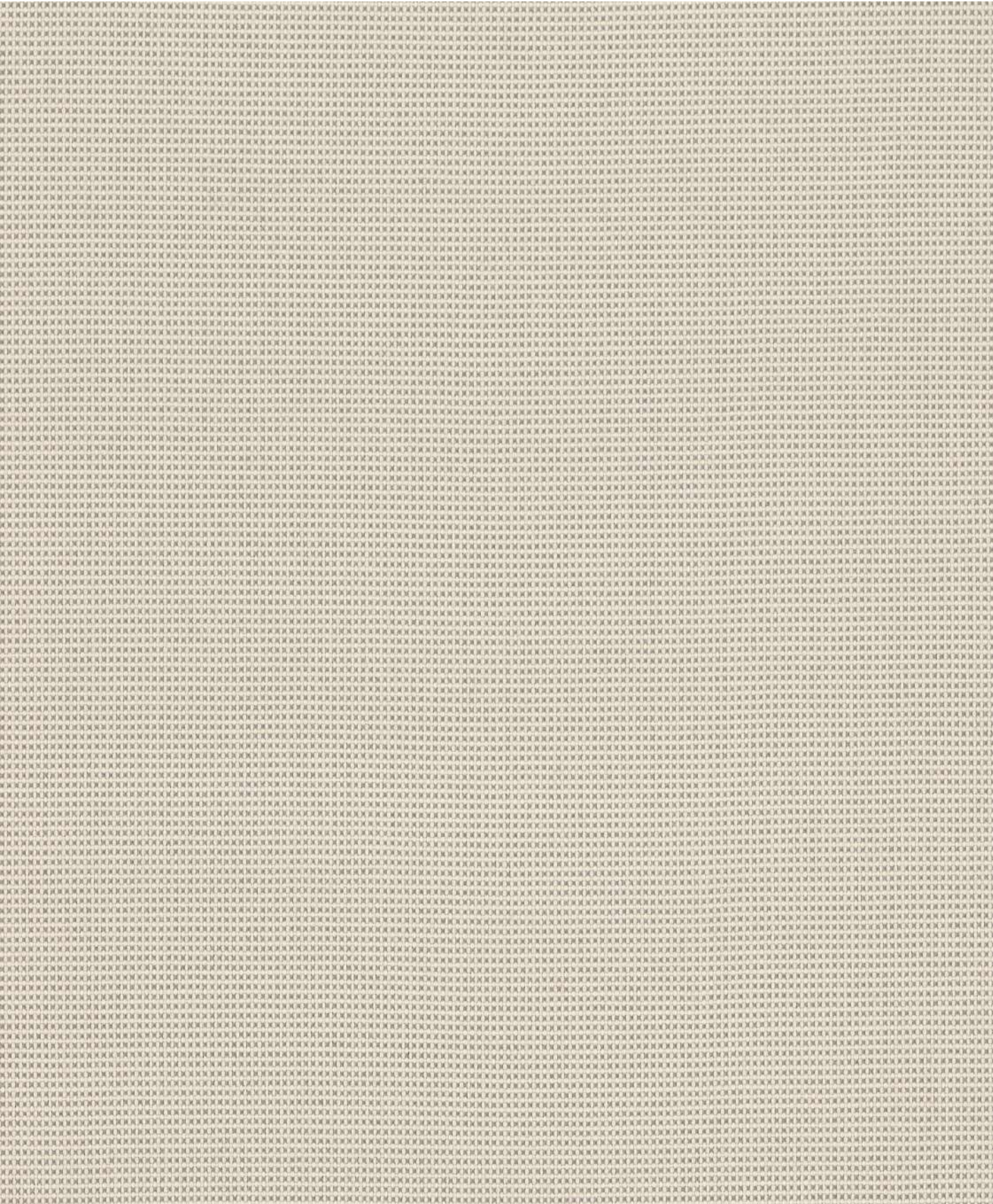


Gamma



**exit
fabrics.** Upholstery
for all needs

T. +34 937 832 377 | info@exitfabrics.com | exitfabrics.com

Gamma



GM 281



GM 760



GM 110



GM 332



GM 330



GM 762



GM 782



GM 100



GM 783



GM 373



GM 303



GM 340



GM 300



GM 757



GM 590



GM 310



GM 200



GM 580



GM 260



GM 500



GM 586



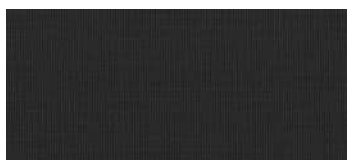
GM 547



GM 546



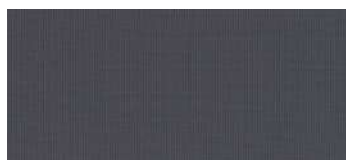
GM 240



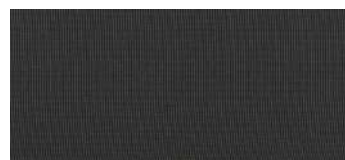
GM 840



GM 520



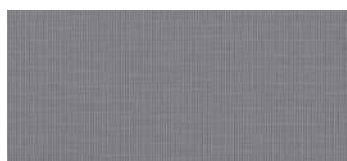
GM 640



GM 800



GM 620



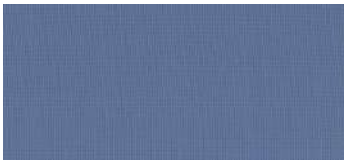
GM 647



GM 610



GM 780



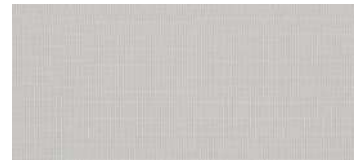
GM 268



GM 761



GM 439



GM 016



GM 493



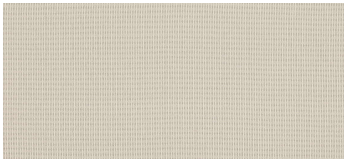
GM 088



GM 460



GM 452



GM 029



GM 451



GM 028



GM 450

Sectores



Contract



Outdoor



Sanitario



Oficina



Acústico



Hogar



Decoración

Aplicaciones

Sillas, Butacas, Taburetes, Puffs, Mobiliario oficina, Mobiliario hospitalario, Mobiliario exterior, Superficies verticales, Screens, Paneles acústicos, Accesorios decoración

Descripción

Colección elegante y atractiva por su tejido de plana, con cuadrícula bicolor. Se trata de un tejido de buen rendimiento, con gran resistencia a la suciedad. Sus 44 tonalidades y su trama geométrica lo hacen apto para aplicaciones en los sectores de oficina y contract.

Características

Uso interior y exterior* | Absorción acústica | 100% Reciclable | Larga durabilidad | Antibacteriano | Resistencia a la suciedad | Atóxico | Inerte | Antiestático | No absorbe olores

*USO EXTERIOR: Para evitar la degradación de color, aconsejamos utilizar colores: beige, marrón y gris.

Especificaciones técnicas

Composición 100% poliolefina

Ancho 140 cm \pm 2%

Peso 355 g/ml \pm 5%
250 g/m² \pm 5%

Largo 50 mts \pm 10%

Normativas

Resistencia a la abrasión EN ISO 12947-2
100.000 Martindale ciclos

Pilling EN ISO 12945-2: 4-5
(escala 1-5; 5 mejor valor)

Solidez a la luz EN ISO 105-B02 Método 2: 5-6
(escala 1-8; 8 mejor valor)

Solidez al frote EN ISO 105-X12
En seco: 4-5 | En húmedo: 4-5

Resistencia al rasgado EN ISO 13937-3
Urdimbre: 130 N | Trama: 100 N

Absorción acústica EN ISO 10534-2
Valor máximo de absorción acústica: 0,9

Disipativo electroestático EN 61340-5-1
Resistencia superficial $\leq 10^{10} \square$

Disipador de carga EN 1149-3-5
Tiempo de semi-descarga < 4s

Inflamabilidad UE: EN 1021 1
UK: BS 5852 0
USA: CAL TB 117 Sección 1
USA: NFPA 260 Clase 1
Reglamento nº 118 UNECE Anexo 6

Relación certificados



Recomendaciones de uso y mantenimiento

Mantenimiento

Los artículos poliolefínicos son aptos para uso exterior, ya que, si se mojan, se secan sin que la humedad les afecte. La fibra poliolefínica se produce por extrusión (tinte en masa), por lo que tienen una mejor solidez a la luz que cualquier otra fibra convencional fabricada con hilo tintado o tintado en pieza. Los colores recomendados para exteriores son los naturales, beige o grises, ya que en estas gamas de colores la variación de color por el impacto de los rayos UV (ultravioleta) es mucho menos visible ópticamente. En cambio, debemos evitar los colores rojos, azules y verdes, donde según cada color (no todos tienen la misma variación) y según la intensidad del mismo, puede haber una variación visible después de 480 horas de exposición solar, que son las horas de exposición solar que aplica la norma EN ISO 105-B04.

Limpiar con aspiradora frecuentemente. En caso de manchas utilizar un paño húmedo con jabón neutro adecuado para la limpieza de productos de tapicería.

Estaremos encantados de atenderles en caso de cualquier duda que pueda surgir al respecto de esta u otra información.

Mantenimiento

Los artículos poliolefínicos son aptos para uso exterior, ya que, si se mojan, se secan sin que la humedad les afecte. La fibra poliolefínica se produce por extrusión (tinte en masa), por lo que tienen una mejor solidez a la luz que cualquier otra fibra convencional fabricada con hilo tintado o tintado en pieza. Los colores recomendados para exteriores son los naturales, beige o grises, ya que en estas gamas de colores la variación de color por el impacto de los rayos UV (ultravioleta) es mucho menos visible ópticamente. En cambio, debemos evitar los colores rojos, azules y verdes, donde según cada color (no todos tienen la misma variación) y según la intensidad del mismo, puede haber una variación visible después de 480 horas de exposición solar, que son las horas de exposición solar que aplica la norma EN ISO 105-B04.

Limpiar con aspiradora frecuentemente. En caso de manchas utilizar un paño húmedo con jabón neutro adecuado para la limpieza de productos de tapicería.

Estaremos encantados de atenderles en caso de cualquier duda que pueda surgir al respecto de esta u otra información.

Igualdad de color

De una tintada a otra pueden producirse variaciones (3%)

Cualquier color fuera de la carta puede fabricarse bajo cantidades mínimas. Consultar.
Nos reservamos el derecho a modificar las especificaciones técnicas sin previo aviso.

Recomendaciones de tapizado

Recomendaciones de tapizado en tejidos de composición Poliolefínica (Polipropileno).

Con la experiencia de más de 25 años fabricando textiles de material Poliolefínico (Polipropileno), Exit Fabrics recomienda a nuestros clientes reforzar las costuras con un doble remallado y con un soporte adicional. Otra posibilidad que proporcionaría al tapizado un acabado superior y una mayor durabilidad sería la de foamizar o poner una malla estabilizadora ([ver acabados](#)). Por sus características "intrínsecas" al ser una materia plástica, este textil podría abrirse por las costuras por deslizamiento, estas son las mismas características que le conceden una magnífica durabilidad y un mejor envejecimiento que el resto de fibras sintéticas.

Sectors



Contract



Outdoor



Healthcare



Office



Acoustic



Home



Decoration

Applications

Chairs, Armchairs, Stools, Puffs, Office furniture, Medical furniture, Outdoor furniture, Vertical surfaces, Screens, Acoustic panels, Decoration accessories

Description

Smart, attractive collection consisting of a flat-weave fabric, with two-colour pattern. This is a fabric with good performance, highly resistant to dirt. Its 44 shades and geometric pattern make it suitable for use in the office and contract sectors.

Features

Indoor and outdoor use* | Acoustic absorption | 100% Recyclable | Long durability | Antibacterial | Dirt resistant | Non-toxic | Inert | Antistatic | Bad odour resistant

*EXTERIOR USE: to avoid colour degradation, we advise using the following colours: beige, brown and grey.

Technical specifications

Composition 100% Polyolefine

Width 140 cm ± 2%

Peso 355 g/ml ± 5%
250 g/m2 ± 5%

Long 50 mts ± 10%

Normatives

Abrasion resistance EN ISO 12947-2
100.000 Martindale cycles

Pilling EN ISO 12945-2: 4-5
(scale 1-5; 5 best value)

Colour fastness to light EN ISO 105-B02 Method 2: 5-6
(scale 1-8; 8 best value)

Colour fastness to rubbing EN ISO 105-X12
Dry: 4-5 | Wet: 4-5

Tear resistance EN ISO 13937-3
Warp: 130 N | Weft: 100 N

Acoustic absorption EN ISO 10534-2
Acoustic absorption peak: 0,9

Electrostatic dissipative EN 61340-5-1
Surface resistance $\leq 10^{10}\Omega$

Charge sink EN 1149-3-5
Semi-discharge time < 4s

Flammability UE: EN 1021 1
UK: BS 5852 0
USA: CAL TB 117 Section 1
USA: NFPA 260 Class 1
Regulation n° 118 UNECE Annex 6

Certificates list



Recommendations for use and maintenance

Maintenance

Polyolefin articles are suitable for outdoors, since, if they get wet, they dry without the humidity affecting them. Polyolefin fibre is produced by extrusion (mass dyeing), so that it has better solidity to light than conventional fibres made with thread dyeing or by piece. The recommended colours for outdoors are natural ones, beiges or greys, since in these ranges of colours, the variation of colour due to the impact of UV rays (ultraviolet) is much less visible optically. In contrast we should avoid reds, blues and greens, where according to each colour (they do not all have the same variation) and according to the intensity of the colour, there may be a variation of colour visible after 480 hours of solar exposure, the equivalence to the hours of solar exposure, according to the standard EN ISO 105-B04.

We would be delighted to attend to you if you have any doubt that may arise regarding this or other information.

Colour matching

Variations can occur from batch to batch (3%).

Any color outside the letter can be manufactured under minimal quantities. Consult.
We reserve the right to modify the technical specifications without prior notice.

Secteurs



Contract



Outdoor



Santé



Bureau



Acoustique

Ameublement
intérieur

Décoration

Applications

Chaises, Fauteuils, Tabourets, Poufs, Mobilier de bureau, Mobilier hospitalier, Mobilier d'extérieur, Surfaces verticales, Tissu screen, Panneaux acoustiques, Accessoires de décoration

Description

Élégante et attrayante, cette collection affiche un tissu chaîne et trame bicolore, performant et très résistant à la saleté. Décliné dans 44 tonalités, ce tissu à trame géométrique est particulièrement indiqué pour des applications dans les secteurs du mobilier de bureau et Contract.

Caractéristiques

Usage intérieur et extérieur* | Absorption acoustique | 100% Recyclable | Longue durée de vie | Antibactérien | Résistance à la saleté | Atoxique | Inerte | Antistatique | Il n'absorbe pas les odeurs.

*UTILISATION EXTÉRIEURE: pour éviter la dégradation des couleurs, nous recommandons d'utiliser les couleurs suivantes: beige, marron et gris.

Spécifications techniques

Composition 100 % polyoléfine

Largeur 140 cm ± 2%

Peso 355 g/ml ± 5%
250 g/m² ± 5%

Longues 50 m ± 10%

Règlements

Résistance à l'abrasion EN ISO 12947-2
100.000 cycles Martindale

Pilling EN ISO 12945-2: 4-5
(échelle 1-5, 5 étant la valeur optimale)

Solidité des couleurs à la lumière EN ISO 105-B02 Método 2: 5-6
(échelle 1-8, 8 étant la valeur optimale)

Solidité au frottement EN ISO 105-X12
À l'état sec: 4-5 | À l'état humide: 4-5

Résistance à la déchirure EN ISO 13937-3
Chaîne : 130 N | Trame: 100 N

Absorption acoustique EN ISO 10534-2
Valeur maximale d'absorption acoustique : 0,9

Dissipateur électrostatique EN 61340-5-1
Résistance superficielle ≤ 10¹⁰ Ω

Puits de charge EN 1149-3-5
Temps de semi-atténuation de la charge < 4s

Inflammabilité UE : EN 1021 1
GB : BS 5852 0
USA : CAL TB 117 Section 1
USA : NFPA 260 Classe 1
Règlement n° 118 UNECE Annexe 6

Liste des certificats



Recommandations d'utilisation et de fonctionnement

Entretien

Les articles en polyoléfine peuvent être utilisés en extérieur car, s'ils se mouillent, ils sècheront sans être endommagés par l'humidité. Étant donné que la fibre de polyoléfine est produite par extrusion (teinture en masse), la solidité de ces articles à la lumière est bien plus élevée que celle de toute autre fibre conventionnelle fabriquée avec un fil teinté ou teinté en pièce. Les couleurs recommandées pour extérieur sont les tons naturels, beiges ou gris car dans ces gammes de coloris, la variation de couleur due à l'impact des rayons UV (ultraviolets) est bien moins visible du point de vue optique. En revanche, il faudra éviter les couleurs rouges, bleues et vertes car, selon la couleur (elles n'ont pas toutes la même variation) et son intensité, cette variation peut être visible au bout de 480 heures d'exposition solaire, soit le nombre d'heures d'exposition solaire appliqué par la norme EN ISO 105-B04.

Nettoyez-le fréquemment avec un aspirateur. En cas de taches, utilisez un chiffon humide avec du savon neutre spécialement indiqué pour le nettoyage de produits de tapisserie.

Correspondance des couleurs

Des variations peuvent se produire d'une teinte à l'autre (3%).

Toute couleur hors du nuancier peut être produite en quantités minimales. Consulter.
Nous réservons le droit de modifier les spécifications techniques sans préavis.

Sektoren



Objekttextilien



Outdoor



Medizinbereich



Büro



Akustik



Heim



Dekoration

Anwendungen

Stühle, Sessel, Sitzhocker, Puffs, Büromöbel, Krankenhausmobiliar, Outdoor-Mobiliar, Vertikale Flächen, Screens, Akustik-Paneele, Deko-Accessoires

Beschreibung

Elegante und attraktive Kollektion aus Geweben mit Rastermuster in zwei Farbtönen. Es handelt sich um ein leistungsstarkes Gewebe mit hoher Schmutzbeständigkeit. Mit ihren 44 Farben und ihren geometrischen Mustern eignen sich diese Stoffe für Anwendungen in Büro- und Objekttextilien.

Eigenschaften

Verwendung im Innen- und Außenbereich | Geräuschabsorption | 100% recycelbar | Hohe Haltbarkeit | Antibakteriell | Schmutzbeständigkeit | Ungiftig | Inert | Antistatisch | Bindet keine Gerüche

Technische Daten

Zusammensetzung 100% Polyolefin

Breite 140 cm ± 2%

Peso 355 g/ml ± 5%
250 g/m² ± 5%

Länge 50 mts ± 10%

Richtlinien

Scheuerbeständigkeit EN ISO 12947-2
100.000 Martindale-Zyklen

Pilling EN ISO 12945-2: 4-5
(Skala 1-5; 5 bester Wert)

Lichtechtheit EN ISO 105-B02 Methode 2: 5-6
(Skala 1-8; 8 bester Wert)

Reibfestigkeit EN ISO 105-X12
Trockenzustand: 4-5 | Nasszustand: 4-5

Reißfestigkeit EN ISO 13937-3
Kette: 130 N | Schuss: 100 N

Geräuschabsorption EN ISO 10534-2
Maximaler Schallabsorptionswert: 0,9

Elektrostatisch ableitend EN 61340-5-1
Oberflächenwiderstand ≤ 10¹⁰ Ω

Ladungsableiter EN 1149-3-5
Halbentladungszeit < 4s

Inflammabilité UE: EN 1021 1
UK: BS 5852 0
USA: CAL TB 117 Sektion 1
USA: NFPA 260 Klasse 1
Verordnung n° 118 UNECE Anhang 6

Zertifikatsliste



Empfehlungen für Einsatz und Betrieb

Entretien

Polyolefin-Artikel sind für den Außenbereich geeignet, denn wenn sie nass werden, hinterlässt die Feuchtigkeit nach dem Trocknen keine Rückstände. Polyolefinfasern werden durch Extrusion (Massenfärbung) hergestellt, so dass sie eine bessere Lichtbeständigkeit aufweisen als herkömmliche Fasern, die aus gefärbtem oder stückgefärbtem Garn hergestellt werden. Für die Verwendung im Freien werden die Farben Natur, Beige oder Grau empfohlen, da in diesen Farbbereichen die Farbabweichung durch die Einwirkung von UV-Strahlen weniger sichtbar ist. Andererseits sind Rot, Blau und Grün zu vermeiden, bei denen es je nach Farbton (nicht alle haben die gleiche Abweichung) und Intensität der Farbe zu einer sichtbaren Abweichung nach 480 Stunden Sonneneinstrahlung kommen kann, d. h. nach den in der Norm EN ISO 105-B04 festgelegten Sonnenstunden.

Regelmäßig absaugen. Für Flecken ein feuchtes Tuch mit neutraler, für die Reinigung von Polstermöbeln geeigneter Seife verwenden.

Wir beantworten gerne alle Fragen, die Sie zu diesen oder anderen Informationen haben.

Farbgleichheit

Von einem Farbbad zum anderen können Abweichungen auftreten(3%)

Jede Farbe, die nicht in der Tabelle aufgeführt ist, kann im Rahmen von Mindestmengen hergestellt werden. Konsultieren.
Wir behalten uns das Recht vor, technische Spezifikationen ohne vorherige Ankündigung zu ändern.