



Samarkand  
MU 2828

gancedo  
1945

**Entre la quietud del desierto y las montañas nevadas, donde se abren paso espectaculares cañones, glaciares o bosques plagados de coníferas, nace Samarkand, una colección de tejidos de interior y exterior que nos adentra en el mundo de los paisajes eternos del lejano oriente, pero también en su cultura y sus tradiciones.**

**De estilo étnico, vital y energizante, Samarkand recupera el colorido y la riqueza de los patrones de los textiles tradicionales del Turquestán.** Los colores vibrantes y contemporáneos dialogan con diseños que cabalgan entre la inspiración de origen tribal y la vanguardia.

**Samarkand** Se compone de **7 tejidos estampados en 3 colores.** Son OEKO-TEX®, resistentes al agua y sólidos a la luz. Idóneos tanto para interiores como para exteriores. Confeccionados en una mezcla de acrílico y lino son naturalmente lavables y altamente resistentes, lo que les permite cumplir con las elevadas demandas y especificaciones técnicas de los espacios hospitality. Su original diseño proporciona el toque único y exclusivo a proyectos de cualquier escala, desde los más sencillos hasta los más ambiciosos.



Shah-i-Zinda Mausoleum in Samarkand (1870) –  
Vasili Vereshchaguin

*Amid the stillness of desert and snow-capped mountains, with stunning canyons, glaciers and conifer-studded forests paving the way, Samarkand emerges, a collection of indoor and outdoor fabrics which carry us deep into the realm of timeless Far Eastern landscapes, along with their culture and traditions.*

*With its lively, reinvigorating ethnic style, Samarkand reclaims the colourfulness and richness of traditional Turkistani textile patterns. Vibrant contemporary colours interact with patterns straddling tribally inspired origins and the avant-garde.*

*Samarkand comprises 7 printed fabrics in 3 colours. In OEKO-TEX®, waterproof and fade-resistant. Ideal for both indoors and outdoors. Manufactured in an acrylic/linen blend, they are of course washable and extremely hardwearing, allowing them to meet the strictest requirements and technical specifications of hospitality spaces. Their original design lends a unique crowning touch to projects on any scale, from the simplest to the most ambitious.*

Como salido de la espectacular decoración de teselas de las torres de una ciudad de cuento de las Mil y una noches, **Khiva es una versión revisada de diseños de cuadros dameros, dispuestos en líneas ligeramente irregulares con varias combinaciones bicolor:** rustico caramel y terrosos procedentes de la orografía del lugar, pero también en el exquisito binomio azul profundo y ketchup de última tendencia, junto con el cálido tándem Mystic green y vino.

**Kirghiz:** tejido de rayas paralelas de diferente grosor que combina líneas en colores sólidos con triples o dobles rayas con tintes étnicos. Las combinaciones de color siguen la paleta de toda la colección: azul profundo con colores calderos y terrosos; el Mystic green con rosas y vinos y los ocre con terracotas.

**Kokand:** La riqueza del diseño de teselas de colores está presente también en el patrón de este tejido de **cuadros separados por rayas paralelas de diferente grosor.** Estampado sobre una base en color crudo, el dibujo cobra especial protagonismo y la gama cromática se amplía aquí hasta los 5 colores, que incluyen un amarillo más intenso y atrevido, un rojo caldero, pasando nuevamente por el verde y el azul.

**Margelan:** otra ciudad-joya de la ruta de la seda da nombre a este diseño de rombos estriados bicolor. **Estampado de motivos geométricos y vanguardistas** disponible en tres combinaciones de color: el elegante azul con ocre; calderos y amarillos; y verdes y rosas.

**Samarkand:** es un patrón de **círculos concéntricos y rayas, uno de los diseños más reconocibles de esta colección** que, además, recibe su nombre. Estampados sobre un tejido natural, el dibujo está disponible en calderos, azules y verdes.

**Samarkand Stripe:** textil de rayas paralelas y separadas, un diseño fácilmente aplicable y perfecto para conformar la base de la decoración de un proyecto. Sus rayas estriadas y de dos tonalidades, le aportan originalidad y el toque de exclusividad imprescindible para romper con el diseño de líneas tradicional.

**Taki:** Es el **estampado más étnico y tribal de la colección.** Su nombre proviene de los bazares que aún perviven en las ciudades del territorio de Uzbekistán, donde la **exuberancia y la profusión de color, de diseño y formas,** dan vida a los textiles de un territorio que aún mantiene las raíces de la antigüedad y se mueve a paso lento hacia la era más actual. Está disponible en una gama de calderos y en otra de verdes.

La tradición textil de un territorio en el que sus poblaciones vibran al son del color, la grandeza y el poder de la naturaleza, ha dado lugar a esta **novedosa colección de tejidos resistentes al agua y a los rayos UV. Son ignífugos - EN 1021 Parte 1-, tienen un martindale de 60.000 ciclos, 160 cm y se pueden emplear tanto en cortinas como en tapicería.**

*As if springing from the spectacular tiles decorating the towers of a city in a tale from One Thousand and One Nights, **Khiva is an adapted version of checkerboard designs, laid out in slightly irregular lines in several two-tone colourways:** rustic caramel and earthy shades reflecting the local terrain, but also in the exquisite on-trend duo of deep blue and ketchup, along with the warm Mystic green and wine partnership.*

***Kirghiz: a fabric featuring parallel stripes of varying thickness that combines solid colours with ethnic-tinged double or triple stripes.** The colourways follow the palette of the whole collection; deep blue with copper and earthy shades; Mystic green with pinks and wines, and ochres with terracottas.*

***Kokand:** The richness of the coloured-tile design can also be seen in the pattern of this fabric featuring **squares separated by parallel stripes in differing thicknesses. Printed on an ecru background,** the design particularly stands out with the colour range here expanded to include 5 colours, including an extremely bold, bright yellow, a coppery red, and of course green and blue again.*

***Margelan:** another jewel of a city on the Silk Road lends its name to this two-tone streaked diamond pattern. **A print featuring avant-garde geometrical motifs,** available in three colourways: an elegant blue with ochres; coppers and yellows; and greens and pinks.*

***Samarkand:** this is a pattern featuring **concentric circles and stripes, one of the most distinctive designs in the collection,** which also bears its name. Printed on a natural fabric, the design comes in coppers, blues and greens.*

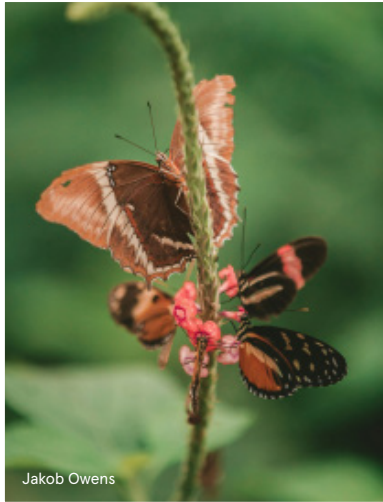
***Samarkand Stripe:** a textile featuring **separate parallel stripes, a design that can be used anywhere, perfect for providing the background to the decorating scheme of any project.** Its streaked two-tone stripes lend it originality and the essential touch of class which differentiates it from traditional striped patterns.*

***Taki:** This is the **most ethnic, tribal print in the collection.** It takes its name from the bazaars which still survive in the cities of Uzbekistan, where **exuberance and a profusion of colours, patterns and shapes** add zest to the textiles of a land which still maintains its links to antiquity while moving gently into the present day. It is available in one range of coppers and another of greens.*

*The textile tradition of a land whose settlements resound with colour and the grandeur and power of nature has given rise to this **innovative collection of waterproof, UV-resistant fabrics. They are flame retardant - EN 1021 Part 1-, with 60,000 Martindale cycles, in 160 cm width and can be used both for curtains and upholstery.***



AXP Photography



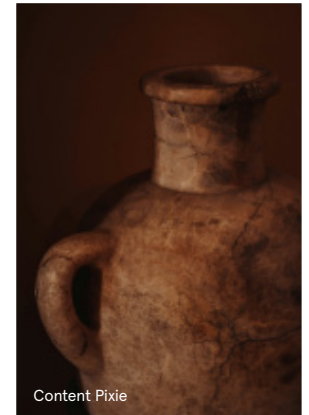
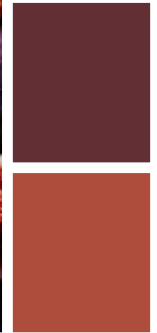
Jakob Owens



Alexander Popovkin



Tetiana Padurets



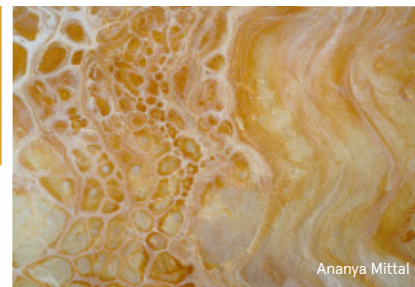
Content Pixie



Alice



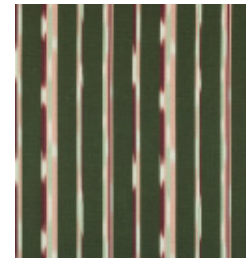
Ananya Mittal



Ananya Mittal



samarkand stripe - green  
TF1521-002-160



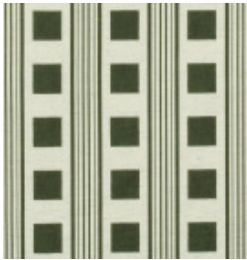
kirghiz - green  
TF1517-002-160



taki - green  
TF1522-002-160



**margelan - burgundy**  
TF1519-008-160



**kokand - green**  
TF1518-002-160



**khiva - green**  
TF1516-002-160

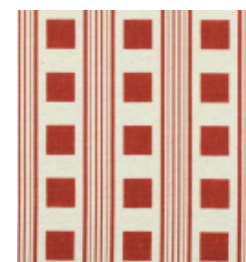


**samarkand - green**  
TF1520-002-160

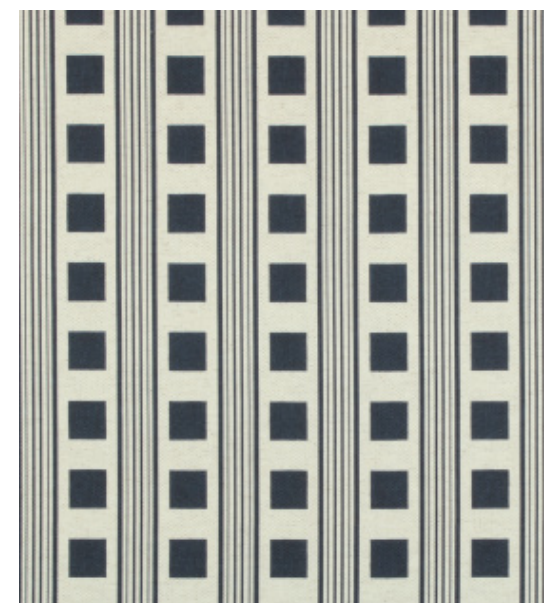




khiva - blue  
TF1516-006-160



kokand - red  
TF1518-001-160



kokand - blue  
TF1518-006-160



**margelan - blue gold**  
TF1519-005-160



**kirghiz - blue**  
TF1517-006-160



**samarkand stripe - blue**  
TF1521-006-160



**samarkand - blue**  
TF1520-006-160









**taki - brown**  
TF1522-007-160



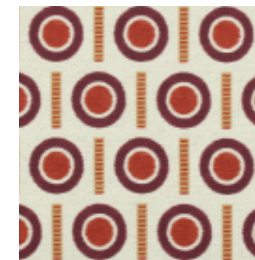
**kirghiz - brown**  
TF1517-007-160



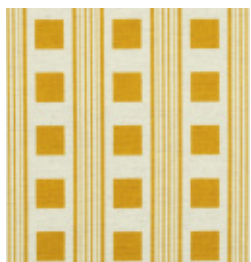
**margelan - brown**  
TF1519-007-160



**samarkand stripe - brown**  
TF1521-007-160



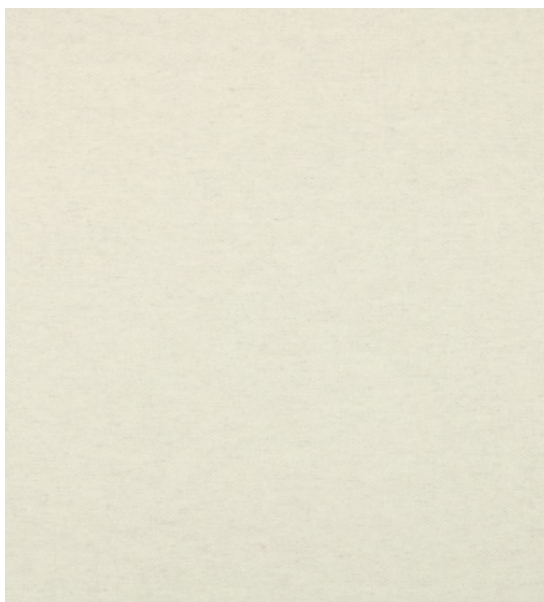
**samarkand - brown**  
TF1520-007-160



**kokand - gold**  
TF1518-005-160



**khiva - brown**  
TF1516-007-160



**bench - beige**  
TP1506-003-160



**kokand - brown**  
TF1518-007-160



# Samarkand

MU 2 8 2 8

## FICHA TÉCNICA TECHNICAL SHEET

NOMBRE NAME	REFERENCIA CODE	ANCHO WIDTH cm / in	PESO WEIGHT kg/ml	COMPOSICIÓN COMPOSITION	ABRASIÓN MARTINDALE	SOLIDEZ A LA LUZ LIGHT FASTNESS	REPETICIÓN RAPPORT cm / in		MANTENIMIENTO MAINTENANCE	USO USE
							↑	→		
khiva	TF1516	160 63	0,44	90% ACRYLIC 10% LI	60 000	6-7 / 8	16,5 6.49	20 7.87		
kirghiz	TF1517	160 63	0,44	90% ACRYLIC 10% LI	60 000	6-7 / 8	35 13.77	20 7.87		
kokand	TF1518	160 63	0,44	90% ACRYLIC 10% LI	60 000	6-7 / 8	14 5.51	14 5.51		
margelan	TF1519	160 63	0,44	90% ACRYLIC 10% LI	60 000	6-7 / 8	14 5.51	40 15.74		
samarkand	TF1520	160 63	0,44	90% ACRYLIC 10% LI	60 000	6-7 / 8	12 4.72	8 3.14		
samarkand stripe	TF1521	160 63	0,44	90% ACRYLIC 10% LI	60 000	6-7 / 8	0 0	8 3.14		
taki	TF1522	160 63	0,44	90% ACRYLIC 10% LI	60 000	6-7 / 8	14,5 5.70	20 7.87		
bench	TP1506	160 63	0,44	90% ACRYLIC 10% LI	28 000	6-7 / 8	0 0	0 0		

CERTIFICACIÓN  
CERTIFICATION



Ignifugo  
Flame retardant

UNE 1021 Part 1 - Fire  
test to upholstered  
furniture



Hecho en Europa  
Made in Europe



Outdoor

OEKO-TEX®  
CONFIDENCE IN TEXTILES  
STANDARD 100



Echa un vistazo a la colección en nuestra web:  
Take a look at the collection on our website:



S

1945