

## DESCRIPCIÓN GENERAL

Puerta, cerco y muelle de cierre de piso, funcionalidad de doble acción y resistencia al fuego de 60 minutos.

Disponible en dos hojas, con montante o vidriera.

## HOMOLOGACIÓN

Teste de resistencia al fuego según la norma BS 476 Part 22.

Clasificación FD60 de acuerdo con la norma BS 476 Part 22.

## PUERTA

Interior en aglomerado de alta densidad, características según la norma EN 13986.

Cantos perimetrales en madera de alta densidad, canteados a coincidir con la cara de la puerta.

Espesor de 54mm.

## CERCO

En madera maciza con espesor de 37mm.

Extensión en contrachapado denso o DM H, características según la norma EN 13986.

Tapajuntas amovibles en contrachapado denso o DM Hidrófugo

Doble juntas intumescentes et anti humo 15x4mm.

## REVESTIMIENTOS / ACABADOS

Naturdor® - chapa de madera natural o teñida.

Dekordor® 3D - revestimiento con relieve, design vertical y horizontal.

Dekordor® HD - laminado de elevada resistencia.

Dekordor® SD - decorative foil.

Lacdor - lacado con colores RAL aproximadas.

## ACCESORIOS

Cierrapuertas de suelo en acero con marcado CE.

Pivot superior

## OPCIONES

Dos hojas.

Montante.

Chapas de protección en inox

Vidrieras con vidrio.



**FD60**

CORTA FUEGO



**ANTI HUMO**

ANTI HUMO



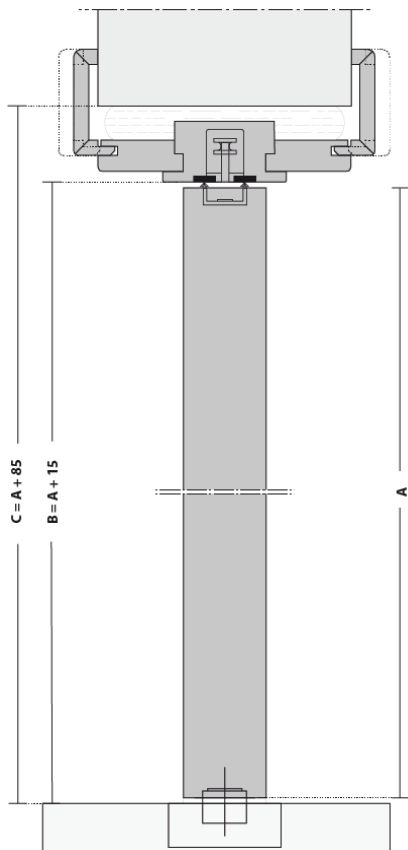
Nota: Dependiendo de las características o configuraciones del producto, las dimensiones pueden cambiar. Tiendo como objetivo a constante mejora de la gama de productos, reservamos el derecho de hacer alteraciones sin aviso previo. El certificado de garantía es parte integrante de la ficha técnica disponible en [www.vicaima.com](http://www.vicaima.com)

# PORTARO® FD60 DOBLE ACCIÓN

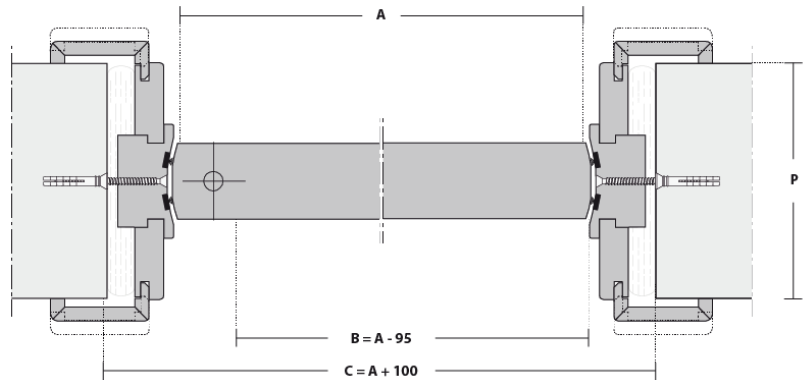
FICHA TÉCNICA

**vicaima**  
UNEXPECTED HARMONY

## CORTE VERTICAL



## CORTE HORIZONTAL

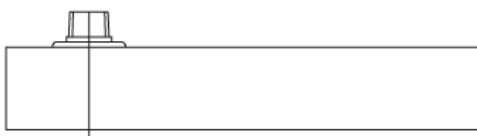
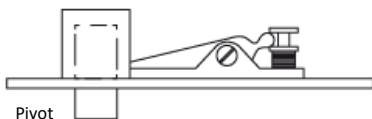


### LEYENDA

- A – Dimensión de la puerta
- B – Dimensión de paso libre
- C – Dimensión hueco de luces
- P – Espesor de muro

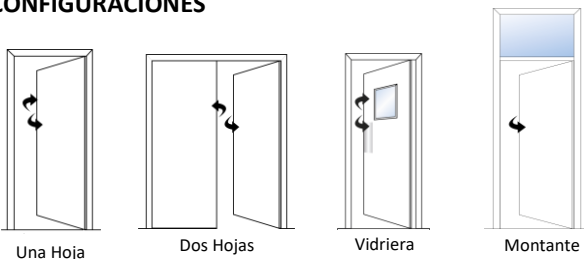
ESPESSURA PORTA (mm)	P - ESPESSURA PAREDE / AJUSTE ARO (mm)
54	≥ 90
	[± 0]

## ACCESORIOS



Muelle piso con marcado CE

## CONFIGURACIONES



Nota: Dependiendo de las características o configuraciones del producto, las dimensiones pueden cambiar. Tiendo como objetivo a constante mejora de la gama de productos, reservamos el derecho de hacer alteraciones sin aviso previo. El certificado de garantía es parte integrante de la ficha técnica disponible en [www.vicaima.com](http://www.vicaima.com)