

## DESCRIPCIÓN GENERAL

Puerta, cerco y cierrapuertas con apertura de las puertas en dos sentidos.  
Con resistencia al fuego de 30min, esta solución está disponible en 1, 2 hojas o con vidriera.

## HOMOLOGACIÓN

Ensayo de resistencia al fuego según la norma EN 1634-1.  
Clasificación EI30, de acuerdo con la norma EN 13501-2.

## PUERTA

Estructura perimetral en bastidores de madera.  
Interior en aglomerado de madera, características según la norma EN 13986.  
Caras en tablero de DM, características según la norma EN 13986.  
Cantos en madera canteados a coincidir con la cara de la puerta.  
Espesor de 44mm.

## CERCO

En madera maciza con espesor de 37mm.  
Extensión en contrachapado denso o DM H, características según la norma EN942.  
Tapajuntas extensibles en contrachapado denso o DM Hidrófugo  
Juntas intumescentes y anti humo 15x4mm.

## REVESTIMIENTOS / ACABADOS

Naturdor® - chapa de madera natural o teñida.  
Dekordor® 3D - revestimiento con relieve, design vertical y horizontal.  
Dekordor® HD - laminado de elevada resistencia.  
Dekordor® SD - decorative foil.  
Lacdor - lacado con colores RAL aproximadas.

## ACCESORIOS

Cierrapuertas de suelo en acero con marcado CE.  
Bisagra pivot superior

## OPCIONES

Dos hojas.  
Chapas de protección en inox  
Vidrieras con vidrio.



**EI30**

CORTA-FUEGO



**ANTI HUMO**

ANTI Humo



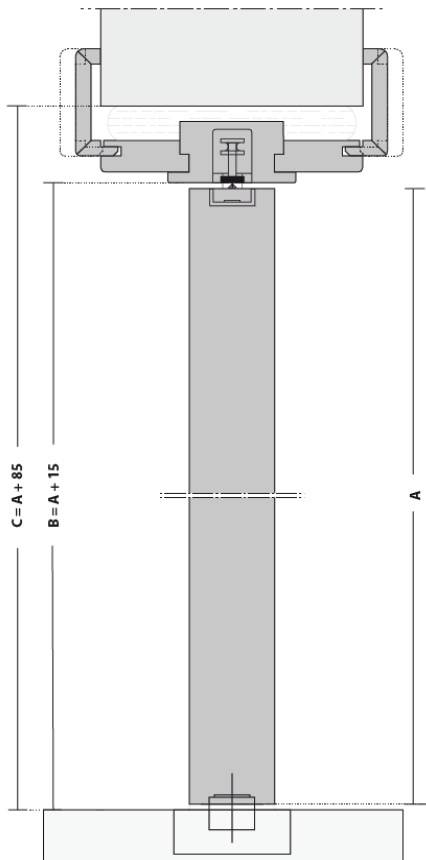
The mark of responsible forestry



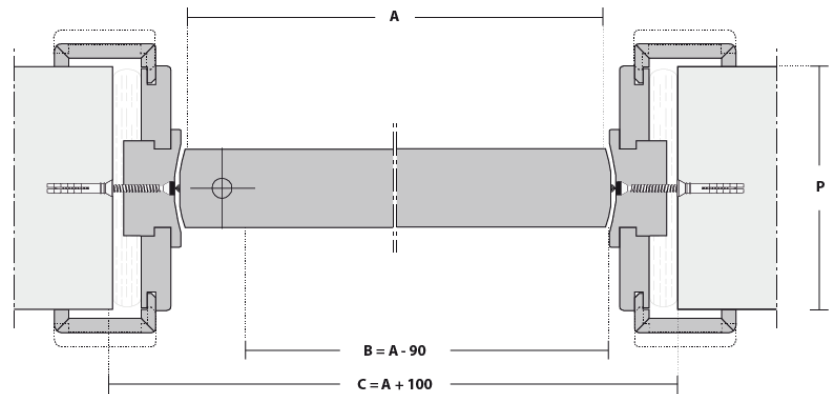
MOBILITY

Nota: Dependiendo de las características o configuraciones del producto, las dimensiones pueden cambiar. Tiendo como objetivo a constante mejora de la gama de productos, reservamos el derecho de hacer alteraciones sin aviso previo. El certificado de garantía es parte integrante de la ficha técnica disponible en [www.vicaima.com](http://www.vicaima.com)

## CORTE VERTICAL



## CORTE HORIZONTAL

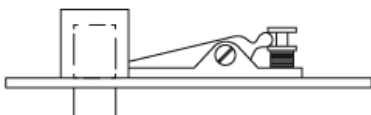


### LEYENDA

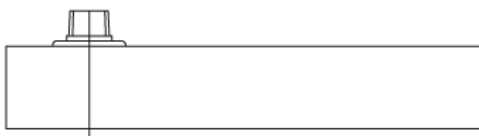
- A - Dimensión de la puerta
- B - Dimensión de hueco de paso libre
- C - Dimensión de hueco de luces
- P - Espesor de muro

ESPESOR PUERTA (mm)	P - ESPESOR MURO / CERCO AJUSTABLE (mm)
44	≥ 90
	[±0]

## ACCESORIOS

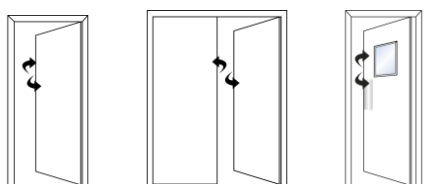


Pivot



Muelle piso con marcado CE

## CONFIGURACIONES



Una hoja

Dos hojas

Vidriera

Nota: Dependiendo de las características o configuraciones del producto, las dimensiones pueden cambiar. Tiendo como objetivo a constante mejora de la gama de productos, reservamos el derecho de hacer alteraciones sin aviso previo. El certificado de garantía es parte integrante de la ficha técnica disponible en [www.vicaima.com](http://www.vicaima.com)