

BLOCK EI60 AC32

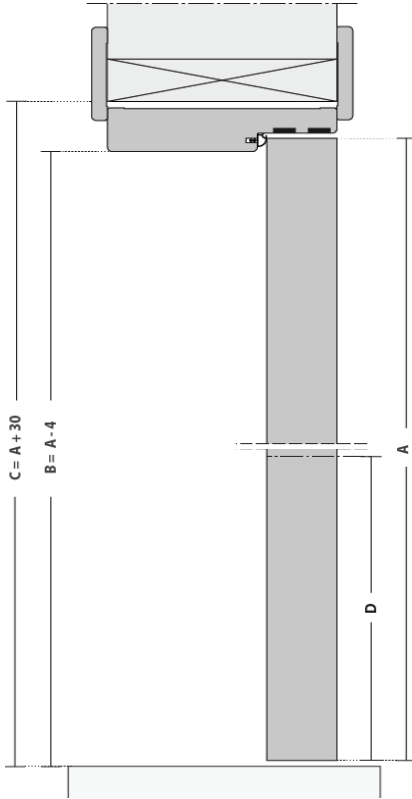
FICHA TÉCNICA

vicaima
UNEXPECTED HARMONY

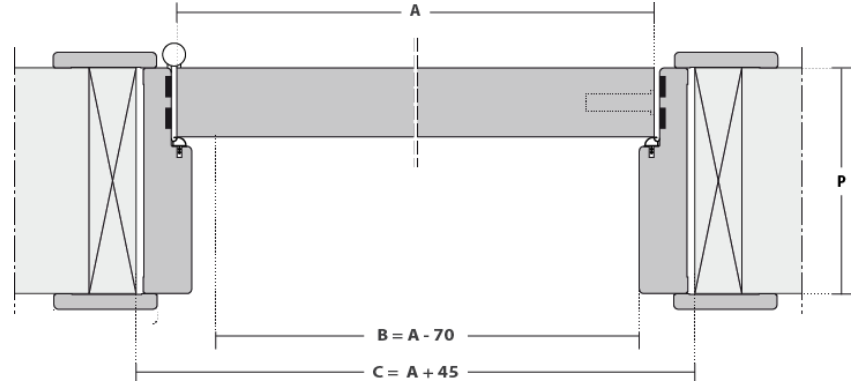
DESCRIPCIÓN GENERAL	Puerta, galces, tapetas y accesorios con resistencia al fuego 60min y aislamiento acústico de 32dB. Producto indicado para instalación en locales donde se exige los requisitos de resistencia al fuego	 CORTA-FUEGO	EI60
HOMOLOGACIÓN	Teste de resistencia al fuego según la norma EN 1634-1 Clasificación EI60, de acuerdo con la norma EN 13501-2 Teste acústico de acuerdo con las normas ISO 10140 y clasificación de acuerdo con la ISO 717-1	 GUILLOTINA	AC32dB
PUERTA	Estructura perimetral en bastidores de madera densa, canteados en las verticales Interior en aglomerado denso Caras en tableros de aglomerado, características según la norma EN 13986 Espesor de 54mm		
CERCO	Galces en DM con 28mm, características según la norma EN 13986 Tapetas en DM, características según la norma EN 13986 Juntas intumescentes 15x4mm Junta de aislamiento		
REVESTIMIENTOS	Naturdor® - chapa de madera natural o teñida Dekordor® 3D - revestimiento con relieve, vertical o horizontal Dekordor® HD - laminado de elevada resistencia Dekordor® SD - decorative foil Lacdor - lacado con colores RAL aproximadas		
ACCESORIOS	Cerradura en inox con marcado CE Bisagras con 4" en inox con marcado CE Guillotina automática		
OPCIONES	Galces y tapetas ajustables Mecanizado para cerradura de tarjeta Cierrapuertas con brazo Mirilla		
BENEFICIOS AMBIENTALES	Construcción con base en materiales naturales y reciclados Madera certificada FSC® bajo pedido	 The mark of responsible forestry	HOMOLOGACIÓN  

Nota: Dependiendo de las características o configuraciones del producto, las dimensiones pueden cambiar. Tiendo como objetivo a constante mejora de la gama de productos, reservamos el derecho de hacer alteraciones sin aviso previo. El certificado de garantía es parte integrante de la ficha técnica disponible en www.vicaima.com

CORTE VERTICAL



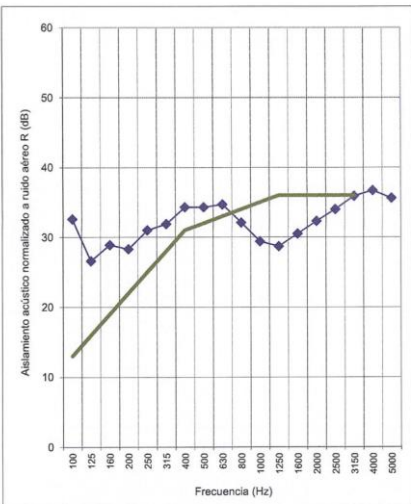
CORTE HORIZONTAL



LEYENDA

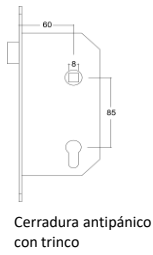
- A** - Dimensión de la puerta
- B** - Dimensión de paso libre
- C** - Dimensión hueco de luces
- D** - Altura al centro de la manilla
- P** - Espesor de muro

D - ALTURA MANILLA (mm)	ESPESOR PUERTA (mm)
1022	54

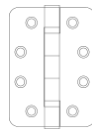


R_w (C; C₂; C₁₂₅₋₅₀₀₀; C₂; 125-5000) = 32 (0; -1; 0; -1) dB
(Resultados obtenidos de acuerdo con la norma NP EN ISO 717-1:2009)

ACCESORIOS



Cerradura antipánico con trinco



Bisagra con rodamientos



Guillotina

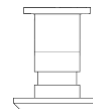
OPCIONES



Cerradura YDI-desbloqueo interior YSE-salidas emergencia



Mecanizado p/ cerradura electrónica



Mirilla

CONFIGURACIONES



Una hoja

Nota: Dependiendo de las características o configuraciones del producto, las dimensiones pueden cambiar. Tiendo como objetivo a constante mejora de la gama de productos, reservamos el derecho de hacer alteraciones sin aviso previo. El certificado de garantía es parte integrante de la ficha técnica disponible en www.vicaima.com