

**100%**  
Recycled Nylon

# Moven Gradience



Carbon Neutral Floors™

**Interface®**



PRODUCT WG100 COLOURS 4306009 TERRACOTTA, 4306010 LAGOON & 4306003 STONE INSTALLED MONOLITHIC  
PRODUCT WG200 COLOURS 4307008 STONE/TERRACOTTA & 4307009 STONE/LAGOON INSTALLED DESIGN BY TILE



## EN

### **Woven Gradience celebrates colour whilst seamlessly blending into your surroundings.**

Just like nature, the colours of Woven Gradience are both soothing and exciting. Vibrant pinks blend seamlessly with calming emerald tones. Rich terracotta transitions beautifully into soothing aqua. Each shade is grounded by soft, relaxing grey tones that allow you to connect spaces and create bespoke areas.

Woven Gradience is carbon neutral throughout its full lifecycle.

---

## FR

### **Woven Gradience célèbre la couleur tout en se fondant parfaitement avec votre environnement.**

Comme dans la nature, les couleurs de Woven Gradience sont à la fois reposantes et stimulantes. Les roses intenses se mêlent harmonieusement à des tons émeraude apaisants. Le puissant terracotta se transforme en douceur en des tons aquatiques. Chaque nuance est mise en valeur par des tons de gris relaxants qui vous permettent de relier les espaces et de créer des zones sur mesure pour les occupants de l'espace.

Woven Gradience est neutre en carbone sur l'intégralité de son cycle de vie.

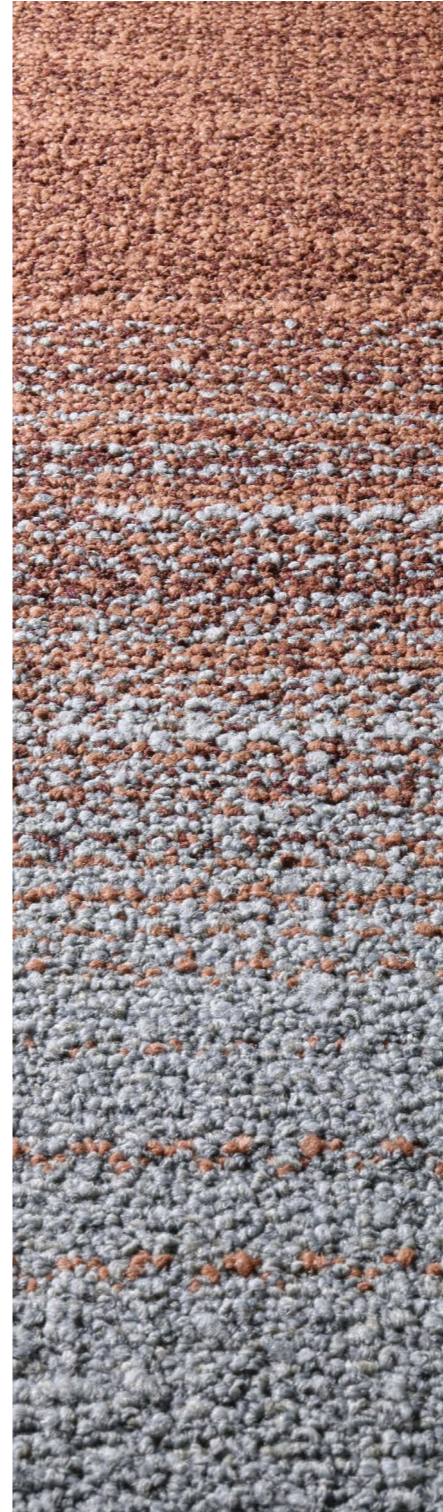
---

## DE

### **Woven Gradience zelebriert Farbe und fügt sich dabei nahtlos in Ihre Umgebung ein.**

Wie die Natur wirken auch die Farben von Woven Gradience beruhigend und aufregend. Lebendiges Rosa verschmilzt mit wohltuenden Smaragdtönen. Sattes Terrakotta geht harmonisch in beruhigendes Aqua über. Jeder Farbton ruht auf sanften, entspannenden Grautönen, die es Ihnen ermöglichen, Räume miteinander zu verbinden oder individuelle Bereiche für die Raumnutzer zu gestalten.

Woven Gradience ist im Rahmen unseres Programms Carbon Neutral Floors™ über den gesamten Lebenszyklus hinweg CO<sub>2</sub>-neutral.



## NL

### **Woven Gradience is een feest van kleur dat naadloos op uw omgeving aansluit.**

Net als de natuur zijn de kleuren van Woven Gradience zowel rustgevend als uitdagend. Levendig roze gaat naadloos over in rustgevend smaragdtinten. Rijke terracotta gaat fraai over in rustgevend aqua. Elke schakering rust op zachte, ontspannende grijs tinten die het mogelijk maken ruimtes met elkaar te verbinden en speciaal voor gebruikers in te richten.

Woven Gradience is gedurende de volledige levenscyclus CO<sub>2</sub>-neutraal.

---

## ES

### **Woven Gradience celebra el color al tiempo que se adapta perfectamente con tus entornos.**

Al igual que la naturaleza, Woven Gradience es tan relajante como estimulante. Rosas vivos se funden a la perfección con tonos esmeralda que inducen a la calma. Los ricos terracota dan paso maravillosamente a un agradable aguamarina. Cada matiz se basa en ricos tonos grises relajantes que te permiten conectar espacios y crear zonas a medida para los usuarios de los espacios.

Woven Gradience es neutra en cuanto a emisiones de carbono a lo largo de todo su ciclo de vida útil.

---

## SE

### **Woven Gradience hyllar färg och smälter samtidigt in perfekt i din omgivning**

Precis som i naturen är färgerna i Woven Gradience både lugnande och upplyftande. Livfull rosa blandas harmoniskt med lugnande smaragdtoner. Mustig terrakotta övergår perfekt i lugnande aqua-blått. Varje nyans omges av mjuka, lugnande gråtoner som låter dig koppla samman utrymmen och skapa särskilda ytor för olika användare.

Woven Gradience är koldioxidneutral genom hela produktlivscykeln.



**CARPET PRODUCT** WG100 **COLOUR** 4306007 OCEAN  
**CARPET PRODUCT** WG200 **COLOURS** 4307006 CHARCOAL/OCEAN & 4307002 STONE / CHARCOAL **INSTALLED** DESIGN BY TILE  
**LVT PRODUCT** IRIDESCENCE **COLOUR** A01901 POLAR **INSTALLED** NON DIRECTIONAL



**PRODUCT** WG100 **COLOURS** 4306005 ROSE & 4306001 INK **INSTALLED** MONOLITHIC  
**PRODUCT** WG200 **COLOUR** 4307004 INK/ROSE **INSTALLED** DESIGN BY TILE



**PRODUCT** WG100 **COLOURS** 4306006 EMERALD, 4306002 CHARCOAL & 4306001 INK **INSTALLED** MONOLITHIC  
**PRODUCT** WG200 **COLOURS** 4307005 INK/EMERALD & 4307001 CHARCOAL/INK **INSTALLED** DESIGN BY TILE



PRODUCT WG100 COLOURS 4306009 TERRACOTTA & 4306008 STONE  
PRODUCT WG200 COLOUR 4307008 STONE/TERRACOTTA INSTALLED BRICK



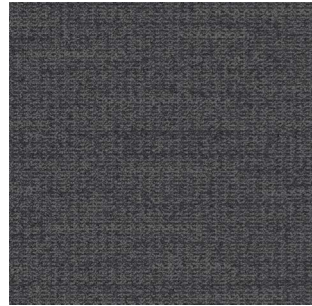
**PRODUCT** WG100 **COLOURS** 4306008 FOREST, 4306002 CHARCOAL & 4306011 SAGE **INSTALLED** MONOLITHIC  
**PRODUCT** WG200 **COLOURS** 4307007 CHARCOAL/FOREST, 4307002 STONE/CHARCOAL,  
4307010 PEARL/SAGE & 4307003 PEARL/STONE **INSTALLED** DESIGN BY TILE



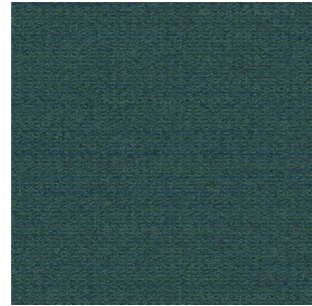
CARPET PRODUCT WG100 COLOUR 4306012 SUNRISE INSTALLED MONOLITHIC  
CARPET PRODUCT WG200 COLOUR 4307011 PEARL / SUNRISE INSTALLED DESIGN BY TILE  
LVT PRODUCT LEVEL SET TEXTURED STONES COLOUR A00311 DISTRESSED CONCRETE INSTALLED NON DIRECTIONAL



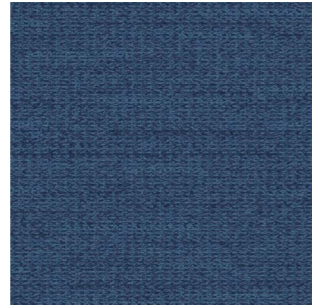
Woven Gradience Colourline



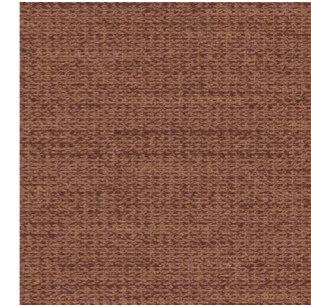
WG100 4306001 INK



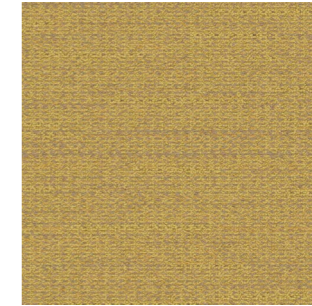
WG100 4306006 EMERALD



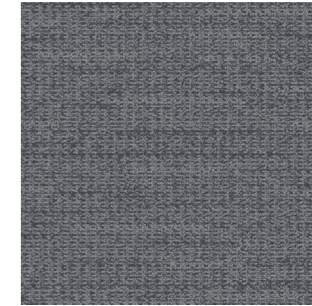
WG100 4306007 OCEAN



WG100 4306009 TERRACOTTA



WG100 4306012 SUNRISE



WG100 4306002 CHARCOAL



WG200 4307001 CHARCOAL / INK



WG200 4307005 INK / EMERALD



WG200 4307006 CHARCOAL / OCEAN



WG200 4307008 STONE / TERRACOTTA



WG200 4307011 PEARL / SUNRISE



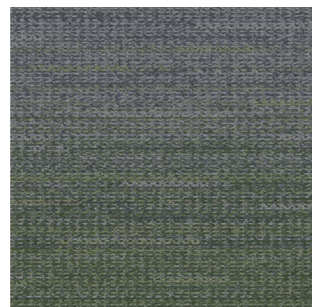
WG200 4307002 STONE / CHARCOAL



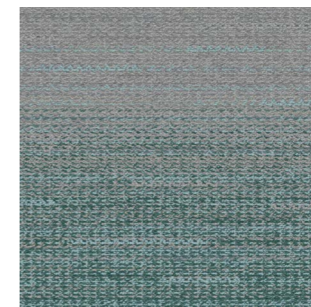
WG200 4307002 STONE / CHARCOAL



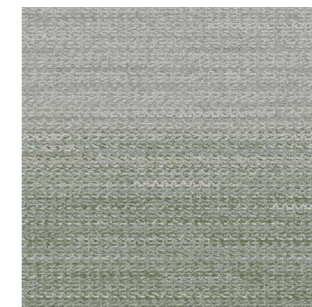
WG200 4307004 INK / ROSE



WG200 4307007 CHARCOAL / FOREST



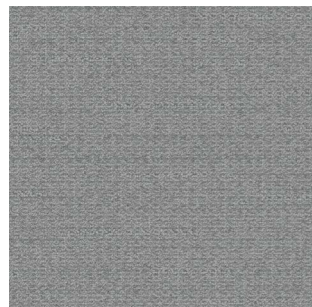
WG200 4307009 STONE / LAGOON



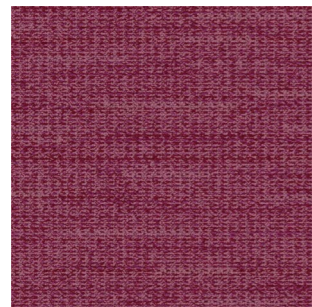
WG200 4307010 PEARL / SAGE



WG200 4307003 PEARL / STONE



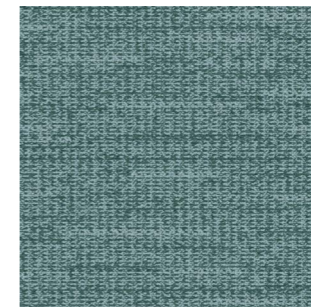
WG100 4306003 STONE



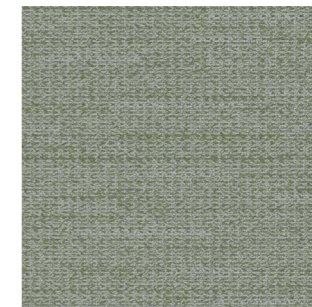
WG100 4306005 ROSE



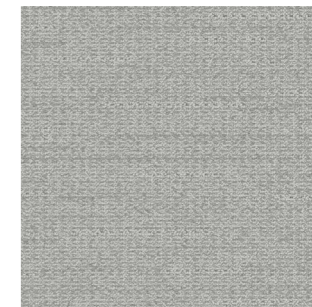
WG100 4306008 FOREST



WG100 4306010 LAGOON



WG100 4306011 SAGE



WG100 4306004 PEARL



**Carbon Footprint / m<sup>2</sup> (Cradle to Gate)\***

3.97 kg CO<sub>2</sub>

**Total Recycled and Bio-Based Content**

93.7 %

**Total Virgin Content (non recycled and non bio-based)**

6.3 %

**Yarn Recycled Content**

100 %

\* Please see [interface.com/wovengradience](https://www.interface.com/wovengradience) for the most up to date numbers from our EPD.

**Installation Waste**

Monolithic	3-4 %	Brick Ashlar	3-5 %
------------	-------	--------------	-------

**Wear Classification**

Class 33 Heavy Contract

**Impact Sound Insulation ΔL<sub>w</sub> EN ISO 10140-3**

27 dB

**Rating of Sound Absorption EN ISO 11654**

α<sub>w</sub> 0.20

**Potential Green Building Contribution**



See contributions for each at [interface.com/wovengradience](https://www.interface.com/wovengradience)

**Certifications**



For more information visit [interface.com/wovengradience](https://www.interface.com/wovengradience)



#### Standard Backing CQuest™ Bio

**CQUEST™ BIO**  
Backing

##### EN

CQuest™ Bio is non-vinyl, non-bitumen made with a bio-composite, containing bio-based and recycled fillers. These materials, when measured on a standalone basis are net carbon negative.

##### DE

CQuest™ Bio ist eine PVC- und bitumenfreie Rückenkonstruktion, in der biobasierte und recycelte Füllstoffe verwendet werden. Einige der darin enthaltenen Materialien sind für sich betrachtet CO<sub>2</sub>-negativ und reduzieren unseren CO<sub>2</sub>-Fußabdruck maßgeblich.

##### FR

CQuest™ Bio est notre nouvelle sous-couche pour dalles de moquette, sans PVC et sans bitume. Elle est fabriquée avec un bio-composite, mélange de matériaux bio-sourcés et recyclés au bilan carbone net négatif.

##### NL

CQuest™ Bio is onze nieuwe vinylvrije, niet-bitumen tapijttegelbacking gemaakt van een bio-composiet met biobased en gerecyclede vulstoffen. Deze materialen, gemeten op een stand-alone basis, zijn netto CO<sub>2</sub>-negatief.

##### ES

CQuest™ Bio no contiene vinilo ni bitumen. Está fabricado con compuestos bio y rellenos orgánicos y reciclados. Estos materiales son negativos en emisiones de carbono.

##### SE

CQuest™ Bio är vår nya baksida för textilplattor. Den innehåller varken vinyl eller bitumen utan är tillverkad av biokomposit som innehåller biobaserade och återvunna fyllnadsmaterial. Detta gör CQuest™ Bio netto koldioxidnegativ.

#### Carbon Neutral Floors™



##### EN

When you specify flooring from Interface, you're selecting products that are carbon neutral across their full product lifecycle.

##### DE

Wenn Sie sich für Bodenbeläge von Interface entscheiden, wählen Sie Produkte, die über ihren gesamten Lebenszyklus CO<sub>2</sub>-neutral sind.

##### FR

Lorsque vous choisissez un revêtement de sol Interface, vous optez pour des produits neutres en carbone, tout au long de leur cycle de vie.

##### NL

Wanneer u vloeren van Interface specificieert, selecteert u producten die klimaatneutraal zijn over hun volledige product levenscyclus.

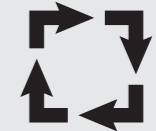
##### ES

Cuando prescribes pavimentos de Interface, estás seleccionando productos que son neutros en emisiones de carbono en todo su ciclo de vida.

##### SE

När du föreskriver Interface golv, väljer du produkter som är koldioxidneutrala genom hela produktlivscykeln

#### ReEntry®



##### EN

Interface promises to take back our customers used flooring product (carpet tile, LVT and Rubber) and create further value with them in the most sustainable way.

##### DE

Wir geben Ihnen das Versprechen, Ihre gebrauchten Interface-Bodenbeläge zurückzunehmen und damit einen Mehrwert auf nachhaltigste Art und Weise zu schaffen.

##### FR

Interface s'engage à reprendre les revêtements de sol usagés de ses clients et à leur donner une deuxième vie de la façon la plus éco-responsable possible.

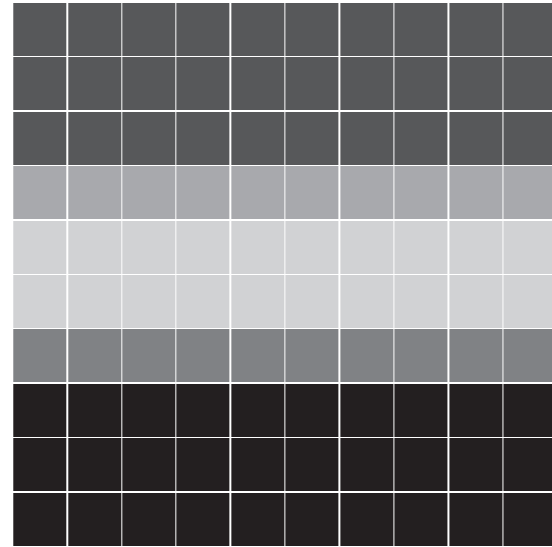
##### NL

Interface belooft onze gebruikte vloerproducten van klanten terug te nemen en creëert daarmee meerwaarde in de meest duurzame manier.

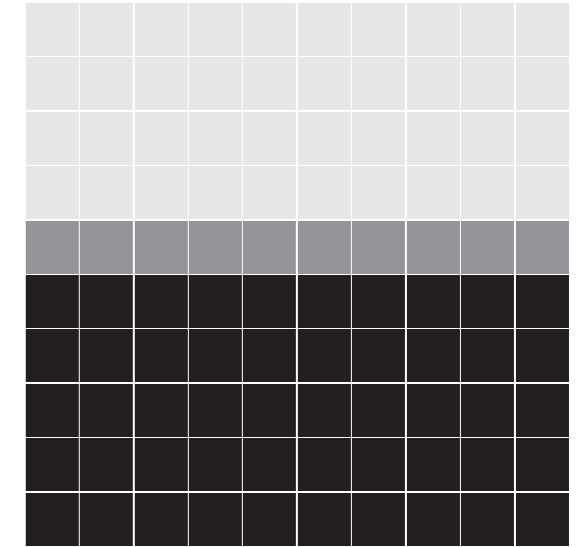
##### ES

Interface se compromete a (moqueta modular, LVT y caucho) recuperar los pavimentos usados de nuestros clientes y crear valor a partir de ellos de la forma más sostenible.

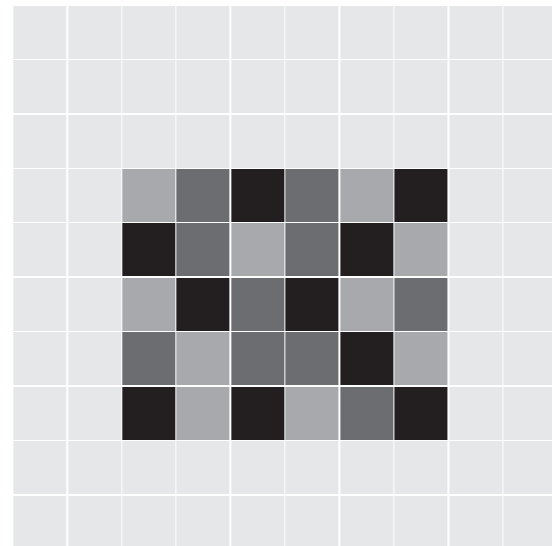
**Design Ideas** Below are floor layouts showing how to create the design ideas shared in several of the images featured in this brochure.



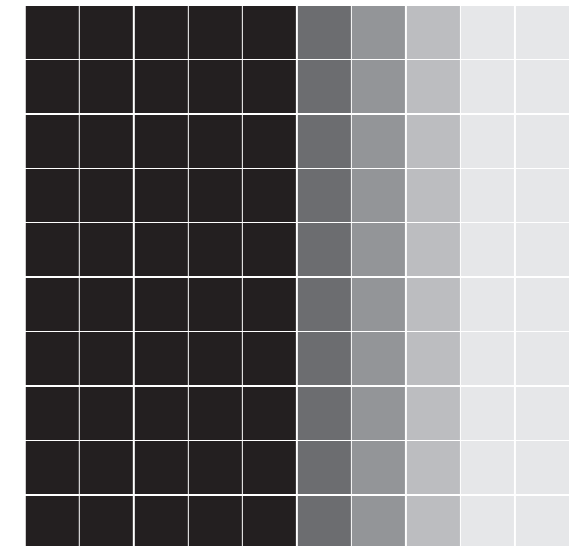
- **PRODUCT** WG100 **COLOUR** 4306009 TERRACOTTA **INSTALLED** MONOLITHIC
- **PRODUCT** WG100 **COLOUR** 4306010 LAGOON **INSTALLED** MONOLITHIC
- **PRODUCT** WG200 **COLOUR** 4307008 STONE/TERRACOTTA **INSTALLED** DESIGN BY TILE
- **PRODUCT** WG200 **COLOUR** 4307009 STONE/LAGOON **INSTALLED** DESIGN BY TILE
- **PRODUCT** WG100 **COLOUR** 4306003 STONE **INSTALLED** MONOLITHIC



- **PRODUCT** WG100 **COLOUR** 4306005 ROSE **INSTALLED** MONOLITHIC
- **PRODUCT** WG100 **COLOUR** 4306001 INK **INSTALLED** MONOLITHIC
- **PRODUCT** WG200 **COLOUR** 4307004 INK/ROSE **INSTALLED** DESIGN BY TILE

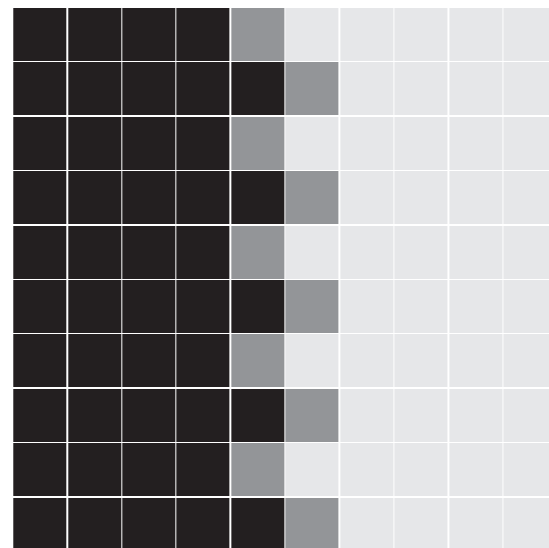
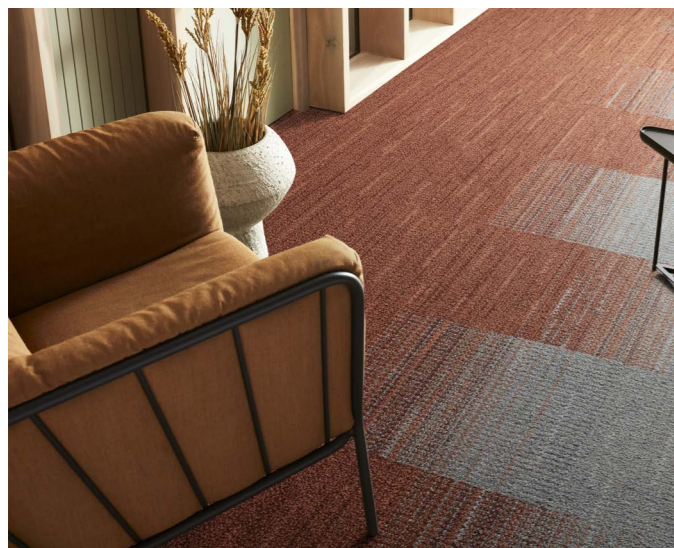


- **PRODUCT** WG100 **COLOUR** 4306007 OCEAN **INSTALLED** DESIGN BY TILE
- **PRODUCT** WG200 **COLOUR** 4307006 CHARCOAL/OCEAN **INSTALLED** DESIGN BY TILE
- **PRODUCT** WG200 **COLOUR** 4307002 STONE / CHARCOAL **INSTALLED** DESIGN BY TILE
- **PRODUCT** IRIDESCENCE **COLOUR** A01901 POLAR **INSTALLED** NON DIRECTIONAL

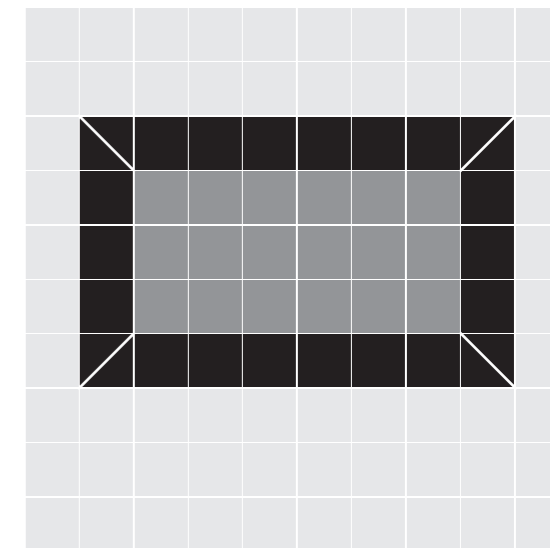


- **PRODUCT** WG100 **COLOUR** 4306002 CHARCOAL **INSTALLED** MONOLITHIC
- **PRODUCT** WG200 **COLOUR** 4307001 CHARCOAL/INK **INSTALLED** DESIGN BY TILE
- **PRODUCT** WG100 **COLOUR** 4306001 INK **INSTALLED** MONOLITHIC
- **PRODUCT** WG200 **COLOUR** 4307005 INK/EMERALD **INSTALLED** DESIGN BY TILE
- **PRODUCT** WG100 **COLOUR** 4306006 EMERALD **INSTALLED** MONOLITHIC

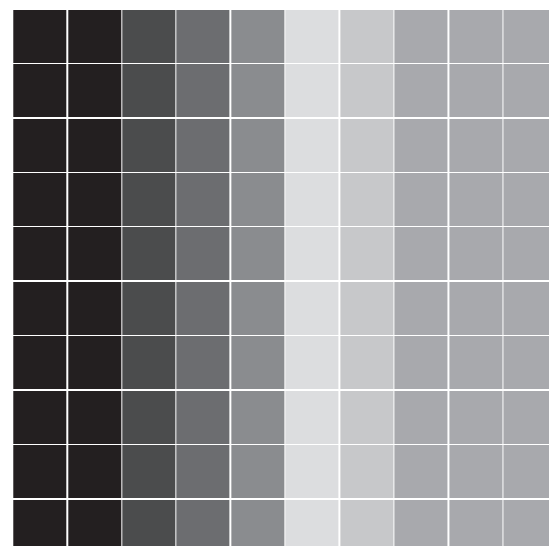
**Design Ideas** Below are floor layouts showing how to create the design ideas shared in several of the images featured in this brochure.



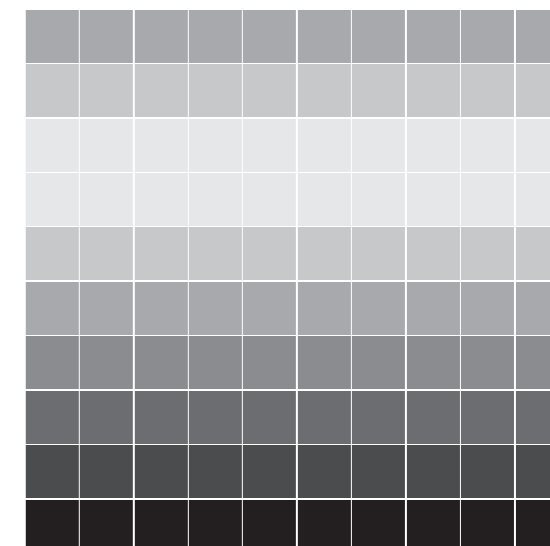
- **PRODUCT** WG100 **COLOUR** 4306009 TERRACOTTA **INSTALLED** BRICK
- **PRODUCT** WG200 **COLOUR** 4307008 STONE/TERRACOTTA **INSTALLED** DESIGN BY TILE
- **PRODUCT** WG100 **COLOUR** 4306003 STONE **INSTALLED** BRICK



- **PRODUCT** WG200 **COLOUR** 4307011 PEARL / SUNRISE **INSTALLED** DESIGN BY TILE
- **PRODUCT** WG100 **COLOUR** 4306012 SUNRISE **INSTALLED** MONOLITHIC
- **PRODUCT** LEVEL SET TEXTURED STONES **COLOUR** A00311 DISTRESSED CONCRETE **INSTALLED** NON DIRECTIONAL



- **PRODUCT** WG100 **COLOUR** 4306008 FOREST **INSTALLED** MONOLITHIC
- **PRODUCT** WG200 **COLOUR** 4307007 CHARCOAL/FOREST **INSTALLED** DESIGN BY TILE
- **PRODUCT** WG100 **COLOUR** 4306002 CHARCOAL **INSTALLED** MONOLITHIC
- **PRODUCT** WG200 **COLOUR** 4307002 STONE/CHARCOAL **INSTALLED** DESIGN BY TILE
- **PRODUCT** WG200 **COLOUR** 4307003 PEARL/STONE **INSTALLED** DESIGN BY TILE
- **PRODUCT** WG200 **COLOUR** 4307010 PEARL/SAGE **INSTALLED** DESIGN BY TILE
- **PRODUCT** WG100 **COLOUR** 4306011 SAGE **INSTALLED** MONOLITHIC



- **PRODUCT** WG100 **COLOUR** 4306001 INK **INSTALLED** MONOLITHIC
- **PRODUCT** WG200 **COLOUR** 4307001 CHARCOAL/INK **INSTALLED** DESIGN BY TILE
- **PRODUCT** WG100 **COLOUR** 4306002 CHARCOAL **INSTALLED** MONOLITHIC
- **PRODUCT** WG200 **COLOUR** 4307002 STONE/CHARCOAL **INSTALLED** DESIGN BY TILE
- **PRODUCT** WG100 **COLOUR** 4306003 STONE **INSTALLED** MONOLITHIC
- **PRODUCT** WG200 **COLOUR** 4307003 PEARL/STONE **INSTALLED** DESIGN BY TILE
- **PRODUCT** WG100 **COLOUR** 4306004 PEARL **INSTALLED** MONOLITHIC

## Technical Specifications

### WG100

<b>Product Definition</b>	Tufted Patterned Structured Loop Pile
Konstruktion	Tuftgemusterte strukturierte Schlingenqualität
Descripción	Moqueta modular tufting bucle estructurado con diseño
Description	Dalle de moquette à velours tufté bouclé structuré à motifs
Type	Getufte gedessineerde gestructureerde bouclé
Descrizione	Bouclé tufted strutturato
<b>Pile Material</b>	100% Recycled Solution Dyed Nylon
Polfasermaterial	100% recyceltes Polyamid garngefärbt
Composición Fibra	100% Poliamida reciclada tintada en masa
Compositioin	100% Polyamide recyclé teint masse
Poolmateriaal	100% Solution Dyed Gerecycled Polyamide
Fibra	100% Poliamide tinta in massa riciclata
<b>Pile Yarn Weight</b> / Poleinsatzgewicht / Peso Fibra / Poids de fibre / Poolinzetgewicht / Peso Felpa	780 g/m <sup>2</sup> ± 5%
<b>Total Weight</b> / Gesamtgewicht / Peso Total / Poids total / Totaalgewicht / Peso Totale	4169 g/m <sup>2</sup> ± 5%
<b>Pile Height</b> / Polschichtdicke / Altura Fibra / Hauteur de la fibre / Poolhoogte / Altezza Felpa	3.1 mm ± 0.5 mm
<b>Total Thickness</b> / Gesamtdicke / Espesor Total / Epaisseur totale / Totale dikte / Altezza Totale	6.8 mm ± 0.5 mm
<b>Gauge/Ends 10 cm</b> / Teilung x 10 cm / Galga x10 cm / Jauge-Rangs par 10 cm / Rijen per 10 cm / Serraggio x 10 cm	1/12 – 47.2
<b>Tufts per m<sup>2</sup></b> / Noppenzahl/m <sup>2</sup> / Puntadas m <sup>2</sup> / Densité du tuft par m <sup>2</sup> / Aantal noppen per m <sup>2</sup> / Densità Punti	184,080 ± 5%
<b>Backing Type</b> / Rückenkonstruktion / Soporte / Sous-couche / Ruguitvoering / Sottofondo	CQuest™Bio
<b>Wear Classification</b> / Beanspruchungsklasse / Clasificación al tráfico / Classement d'usage et de confort / Gebruiksintensiteit / Resistenza all'usura	Heavy Contract (EN 1307) Class 33 / LC2

<b>Radiant Panel</b> /Schwerentflammbarkeit / Clasificación Al Fuego /Classement feu / De Radiant Panel Test / Valutazione delle proprietà ignifughe	(EN ISO 9239-1) Euroclass Bfl s1 (EN 13501-1)
<b>Dimensional Stability</b> / Dimensionsstabilität / Estabilidad Dimensional /Stabilité dimensionnelle / Dimensioneale stabiliteit / Test Stabilità dimensionale	≤ 0.2% (EN 986)
<b>Impact Sound Insulation (ΔL<sub>v</sub>)</b> / Trittschallverbesserungsmaß / Impacto Aislamiento Acústico / Réduction du bruit d'impact / Contactgeluid absorptie / Isolamento all'impatto acustico	27 dB (EN ISO 10140-3)
<b>Rating of Sound Absorption</b> / Gewichteter Schallabsorptionskoeffizient/ Clasificación de Absorción de Sonido / Coefficient d'absorption acoustique /Waarde geluidsabsorptie / Valutazione dell'assorbimento acustico	α <sub>s</sub> 0.20 (EN ISO 11654)
<b>Sound Absorption</b> / Schallabsorptionsgrad / Absorción de Sonido / Absorption acoustique / Geluidsabsorptie / Assorbimento acustico	

<b>125Hz</b>	<b>250Hz</b>	<b>500Hz</b>	<b>1000Hz</b>	<b>2000Hz</b>	<b>4000Hz</b>	(EN ISO 354)
-0.02	0.06	0.08	0.20	0.34	0.40	α <sub>s</sub>

**Style 4306** 4m<sup>2</sup> - 16 tiles per box (50 x 50 cm ± 0.2%)

### WG200

<b>Product Definition</b>	Tufted Patterned Structured Loop Pile
Konstruktion	Tuftgemusterte strukturierte Schlingenqualität
Descripción	Moqueta modular tufting bucle estructurado con diseño
Description	Dalle de moquette à velours tufté bouclé structuré à motifs
Type	Getufte gedessineerde gestructureerde bouclé
Descrizione	Bouclé tufted strutturato
<b>Pile Material</b>	100% Recycled Solution Dyed Nylon
Polfasermaterial	100% recyceltes Polyamid garngefärbt
Composición Fibra	100% Poliamida reciclada tintada en masa
Compositioin	100% Polyamide recyclé teint masse
Poolmateriaal	100% Solution Dyed Gerecycled Polyamide
Fibra	100% Poliamide tinta in massa riciclata
<b>Pile Yarn Weight</b> / Poleinsatzgewicht / Peso Fibra / Poids de fibre / Poolinzetgewicht / Peso Felpa	780 g/m <sup>2</sup> ± 5%
<b>Total Weight</b> / Gesamtgewicht / Peso Total / Poids total / Totaalgewicht / Peso Totale	4169 g/m <sup>2</sup> ± 5%
<b>Pile Height</b> / Polschichtdicke / Altura Fibra / Hauteur de la fibre / Poolhoogte / Altezza Felpa	3.1 mm ± 0.5 mm
<b>Total Thickness</b> / Gesamtdicke / Espesor Total / Epaisseur totale / Totale dikte / Altezza Totale	6.8 mm ± 0.5 mm
<b>Gauge/Ends 10 cm</b> / Teilung x 10 cm / Galga x10 cm / Jauge-Rangs par 10 cm / Rijen per 10 cm / Serraggio x 10 cm	1/12 – 47.2
<b>Tufts per m<sup>2</sup></b> / Noppenzahl/m <sup>2</sup> / Puntadas m <sup>2</sup> / Densité du tuft par m <sup>2</sup> / Aantal noppen per m <sup>2</sup> / Densità Punti	184,080 ± 5%
<b>Backing Type</b> / Rückenkonstruktion / Soporte / Sous-couche / Ruguitvoering / Sottofondo	CQuest™Bio
<b>Wear Classification</b> / Beanspruchungsklasse / Clasificación al tráfico / Classement d'usage et de confort / Gebruiksintensiteit / Resistenza all'usura	Heavy Contract (EN 1307) Class 33 / LC2

<b>Radiant Panel</b> /Schwerentflammbarkeit / Clasificación Al Fuego /Classement feu / De Radiant Panel Test / Valutazione delle proprietà ignifughe	(EN ISO 9239-1) Euroclass Bfl s1 (EN 13501-1)
<b>Dimensional Stability</b> / Dimensionsstabilität / Estabilidad Dimensional /Stabilité dimensionnelle / Dimensioneale stabiliteit / Test Stabilità dimensionale	≤ 0.2% (EN 986)
<b>Impact Sound Insulation (ΔL<sub>v</sub>)</b> / Trittschallverbesserungsmaß / Impacto Aislamiento Acústico / Réduction du bruit d'impact / Contactgeluid absorptie / Isolamento all'impatto acustico	27 dB (EN ISO 10140-3)
<b>Rating of Sound Absorption</b> / Gewichteter Schallabsorptionskoeffizient/ Clasificación de Absorción de Sonido / Coefficient d'absorption acoustique /Waarde geluidsabsorptie / Valutazione dell'assorbimento acustico	α <sub>s</sub> 0.20 (EN ISO 11654)
<b>Sound Absorption</b> / Schallabsorptionsgrad / Absorción de Sonido / Absorption acoustique / Geluidsabsorptie / Assorbimento acustico	

<b>125Hz</b>	<b>250Hz</b>	<b>500Hz</b>	<b>1000Hz</b>	<b>2000Hz</b>	<b>4000Hz</b>	(EN ISO 354)
-0.02	0.06	0.08	0.20	0.34	0.40	α <sub>s</sub>

**Style 4307** 4m<sup>2</sup> - 16 tiles per box (50 x 50 cm ± 0.2%)

## Light Values

Product	Colour No	Colour Name	L Value*	Y Value*
<b>Woven Gradience - WG100</b>	4306001	Ink	29.7	6.1
	4306002	Charcoal	37.0	9.5
	4306003	Stone	48.4	17.1
	4306004	Pearl	58.5	7.5
	4306005	Rose	32.8	7.5
	4306006	Emerald	27.9	5.4
	4306007	Ocean	28.2	5.5
	4306008	Forest	34.6	8.3
	4306009	Terracotta	36.3	9.1
	4306010	Lagoon	40.7	11.7
	4306011	Sage	49.1	17.7
	4306012	Sunrise	56.3	24.2
<b>Woven Gradience - WG200</b>	4307001	Charcoal/Ink	33.9	8.1
	4307002	Stone/Charcoal	43.4	13.4
	4307003	Pearl/Stone	53.9	21.8
	4307004	Ink/Rose	31.8	7.0
	4307005	Ink/Emerald	28.8	5.8
	4307006	Charcoal/Ocean	34.2	8.1
	4307007	Charcoal/Forest	36.1	9.1
	4307008	Stone/Terracotta	42.1	12.6
	4307009	Stone/Lagoon	43.8	13.7
	4307010	Pearl/Sage	54.0	22.0
	4307011	Pearl/Sunrise	57.6	25.5

\* **Light Value:** L Value = L according to CIE L\*a\*b\* colour space, Y Value = Light Reflectance Value according to BS 8493

**Lichtreflexionswerte:** L-Wert = L gemäß CIE L\*a\*b\* Farbspektrum, Y-Wert = Lichtreflexionswert gemäß British Standard BS 8493

**Valores de Reflectancia de Luz:** Valor L= L según CIE L\*a\*b\* espacio de color, Valor Y = Valor de reflectancia de luz según el estándar británico BS 8493

**Valores concernant la lumière:** Valeur L = L faisant référence à la méthode CIE L\*a\*b\* pour la couleur, Valeur Y = Valeurs de réflectance de la lumière selon le British Standard BS 8493

**Licht waarden:** L Waarde = L volgens CIE L\*a\*b\*kleurruimte, Y Waarde = Licht Reflectie Waarde volgens BS 8493

**Indici di riflettanza alla luce:** Indice L= L secondo CIE L\*a\*b\* colour space, IndiceY= Indice di riflettanza alla luce secondo la norma BS 8493

**EN** Interface European Manufacturing BV reserves the right to change or modify specifications. Please see website for latest specifications. We have tried our very best to accurately represent product colours. However, due to the nature of printed materials, colour of actual products may vary slightly. Please request a sample to see actual product colour.

**DE** Interface European Manufacturing BV behält sich das Recht vor, Produktspezifikationen zu ändern oder entsprechend anzupassen. Die aktuellsten technischen Spezifikationen finden Sie auf unserer Website. Wir versuchen die Farben so naturgetreu wie möglich wiederzugeben. Farbabweichungen lassen sich jedoch nicht ausschließen. Bitte fordern Sie ein Muster an, um sich von der tatsächlichen Farbe zu überzeugen.

**ES** Interface European Manufacturing BV se reserva el derecho a modificar las especificaciones arriba referenciadas. Por favor, consulta nuestra web para ver las últimas especificaciones. Hemos intentado representar con la máxima precisión posible los Colores del producto. Sin embargo, debido a la naturaleza de los materiales impresos, el color de los productos reales puede variar ligeramente. Por favor, solicita una muestra para ver el color real del producto.

**FR** Interface European Manufacturing BV se réserve la possibilité de modifier les caractéristiques ci-dessus. Les caractéristiques techniques à jour sont consultables sur le site internet. Les couleurs présentées se rapprochent au maximum des Coloris réels. Toutefois, les procédés d'impression des matériaux peuvent entraîner une légère variation du Coloris. Merci de demander un échantillon pour constater la couleur des produits.

**NL** Interface European Manufacturing BV behoudt zich het recht voor de specificaties te allen tijde aan te passen. Zie de website voor de nieuwste specificaties. Wij hebben getracht de productkleuren zo goed mogelijk te reproduceren. De kleuren van geprint materiaal kunnen echter altijd enigszins afwijken. Vraag altijd stalenmateriaal aan om de daadwerkelijke kleur te beoordelen.

**SE** Vi har gjort vårt bästa för att representera korrekta produktfärger. Emellertid, på grund av typen av tryckt material, kan färgen på faktiska produkter variera något. Beställ gärna ett prov för att se aktuell produktfärg.



## Carbon Neutral Floors™

### Europe, Middle East & Africa

AE	+971 556881979
AT	+43 1 8102839
BA	+387 33 522 534
BE	+32 2 475 27 27
BG	+359 2 808 303
BY	+375 17 226 75 14
CH	+41 44 913 68 00
CZ	+42 0 233 087 111
DE	+49 2151 3718 0
DK	+45 33 79 70 55
EE	+372 6518 313
ES	+34 932 418 750
EG	+(202) 3760 7818
FR	+33 1 58 10 20 20
GR	+30 211 2120820
HR	+385 14 62 30 63
HU	+36 1 349 6545
IE	+353 1 679 8466
IL	+972 97403034
IT	+39 02 890 93678
KZ	+7 495 234 57 27
LT	+370 37 337332
LV	+371 672 18 744
NL	+31 33 277 5555
ME	+381 11 414 92 00
MK	+389 2 323 01 89
NO	+47 23 12 01 70
PL	+48 22 862 48 40
PT	+351 217 122 740
RO	+40 21 317 12 40/42/43/44
RS	+381 11 414 92 00
RU	+7 495 234 57 27
SA	+966 554622263
SE	+468 241 230
SK	+421 911 104 073
SI	+386 8 205 4007
TR	+90 212 365 5506
UA	+38(044)238 27 67
UK	+44 (0)800 3134465
ZA	+27 11 608 4270

